

БУЛЬДОЗЕР HBXG SD10



Двигатель

Модель двигателя	Cummins QSK19-C755
Мощность на маховике	441 кВт
Макс. крутящий момент / при оборотах:	3019 Н·м / 1300 об/мин

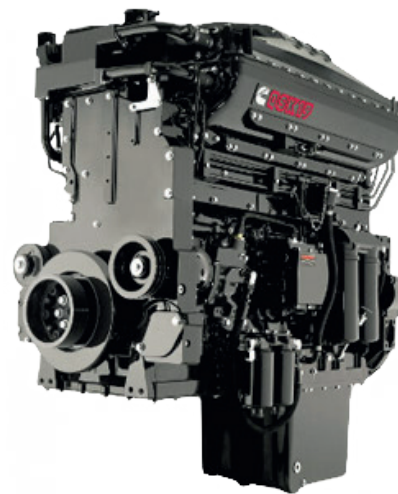
Масса

Снаряженная масса (с рыхлителем)	70 100 кг
-------------------------------------	-----------

ОСОБЕННОСТИ КОНСТРУКЦИИ

Двигатель

Cummins (ChongQing) QSK19-C755. Большого рабочего объема с высокой выходной мощностью и крутящим моментом.



Приподнятые бортовые редукторы

Изолированы от ударных нагрузок, выполнены в виде отдельного модуля, состоят из двухступенчатого планетарного редуктора, ступицы, на которую монтируются сегменты ведущей звездочки.

Гидротрансформатор

Одноступенчатый, с делителем крутящего момента, передает 70% крутящего момента через гидротрансформатор, а 30% — непосредственно на выходной вал.

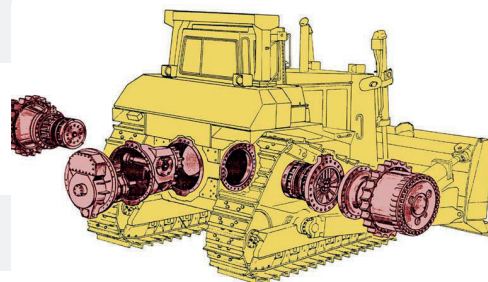


Ремонтопригодность

Модульная конструкция значительно сокращает время простоя на ремонт и периодические технические обслуживания.

Ходовая часть

От поставщика с мировым именем CLIK.



Ходовые тележки

Смонтированные на поперечной оси, обеспечивают плавность хода и устраняют ударные нагрузки на раму бульдозера во время движения.

Гидравлическая система

Имеет пилотное управление, что значительно снижает усилие на органах управления и облегчает работу оператора.



КАБИНА ОПЕРАТОРА

Кабина

Кабина спроектирована и оборудована для повышения производительности, безопасности и комфорта оператора. Крепление кабины на виброгасящих элементах, которые снижают уровень шума и вибрации. Большие окна обеспечивают отличный обзор машины со всех сторон.



Сиденье оператора

Смонтировано на подвеске, полностью регулируемое, создано для комфортной работы в течении рабочей смены.



Управление отвалом

Одним джойстиком с пилотным управлением, обеспечивает высокую точность, значительно снижает усилие на органах управления и облегчает работу оператора.



Электронная система мониторинга (EMS) и приборный кластер

Модульная конструкция значительно сокращает время простоя на ремонт и периодические технические обслуживания.



СИЛОВАЯ ПЕРЕДАЧА

Двигатель

Cummins Chongqing QSK19-C755, большого рабочего объема с высокой выходной мощностью и крутящим моментом, развивает 492 kW (660 л.с.) на маховике, имеет большой запас по крутящему моменту, что позволяет работать с самыми тяжелыми материалами в тяжелых условиях.



Топливная система с насос-форсунками с электронным управлением

Обеспечивает высокое давление распыла для оптимального сгорания топливо-воздушной смеси. Проста в обслуживании и эксплуатации.



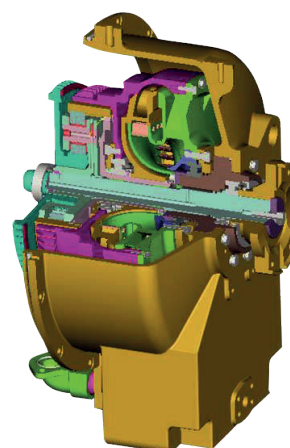
Турбокомпрессор

Специально спроектированный турбокомпрессор с большой подачей воздуха обеспечивает высокую мощность с минимальных оборотов.



Гидротрансформатор

Высокоэффективный гидротрансформатор с преобразователем крутящего момента обеспечивает высокое увеличение крутящего момента, защищая трансмиссию от резких колебаний крутящего момента.



Планетарная КПП с электронным управлением

3-х ступенчатая КПП, переключаемая под нагрузкой, оснащена муфтами большого диаметра с масляным охлаждением. Принудительный поток масла смазывает и охлаждает пакеты фрикционов, обеспечивая максимальный срок службы пакетов сцепления.



Рулевое управление

Рулевое управление бульдозера SD10 состоит из бортовых фрикционов и тормозов постоянного зацепления многодискового типа работающих в масляной ванне. Машина оснащена стояночным тормозом с блокировкой КПП.

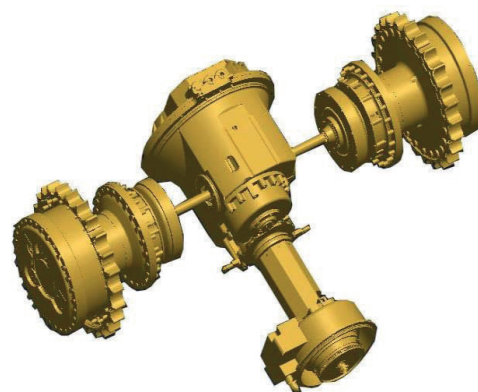


Бортовые передачи

Приподнятые над уровнем земли, дают возможность замены сегментов ведущей звездочки без демонтажа гусеничной ленты, что значительно сокращает время на ремонт и обслуживание ходовой части.

Модульная конструкция

Облегчает монтаж и демонтаж двигателя, бортовых передач, модулей управления, КПП и главной передачи одновременно как одного узла, что значительно сокращает время простоя.



Основная рама (1)

Рассчитана на высокие скручивающие, изгибающие и ударные нагрузки.

Литые элементы в местах приложения основных нагрузок (2,3,4)

Те части рамы, которые испытывают самые большие нагрузки, выполнены методом литья.

Эквалайзерная балка (5)

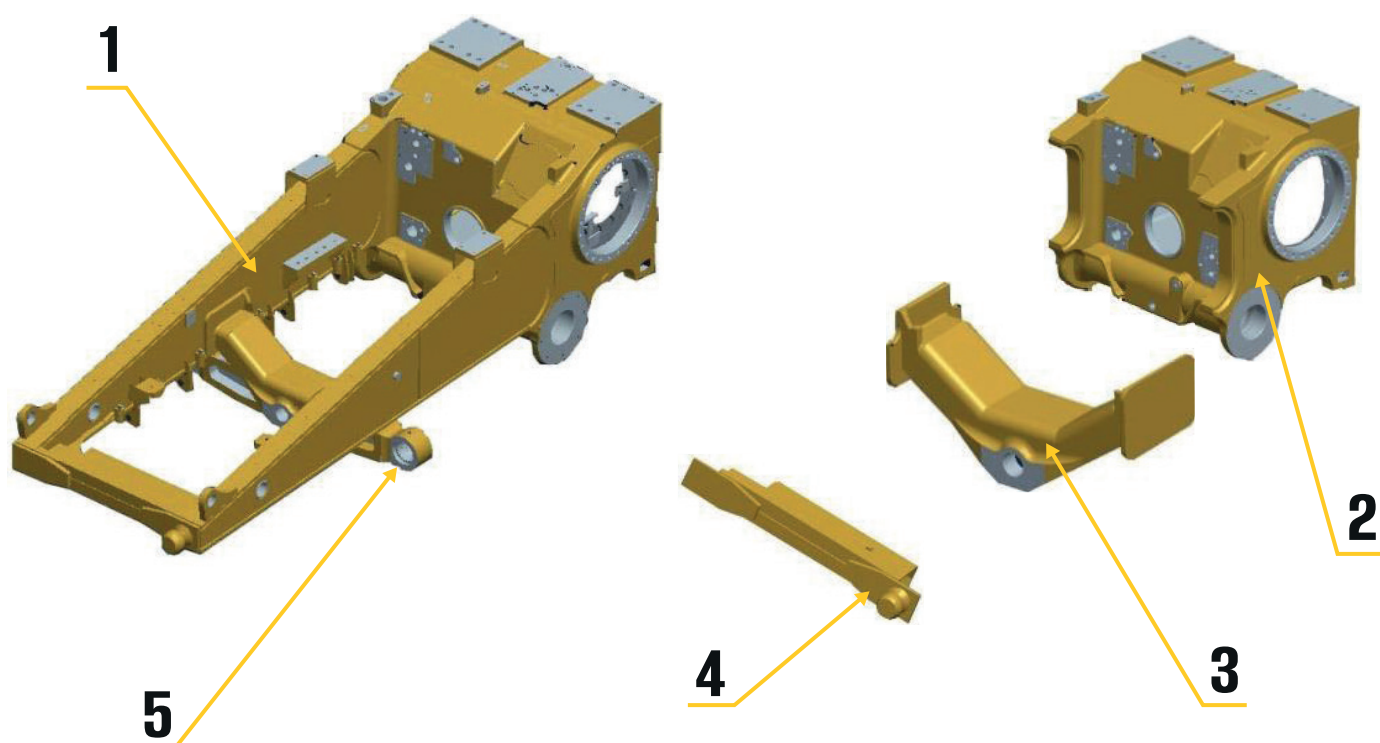
Закреплена в литом элементе основной рамы. Эффективно гасит ударные нагрузки при движении машины.

Ось качания ходовых тележек

Крепится в отливке корпуса главной передачи (2) и передает усилия от толкающих брусьев непосредственно на высокопрочный литой элемент рамы.

Диагональная балка отвала

Имеет шарнирное крепление к основной раме и передает боковые нагрузки, возникающие при работе, на прочную отливку основной рамы в передней части машины, а не на основные тележки (3).



ХОДОВАЯ ЧАСТЬ

Конструкция

Полностью поддресоренная ходовая часть имеет по 1 поддерживающему и 8 опорных катков с каждой стороны, которые шарнирно закреплены на собственных бугелях, что позволяет огибать все неровности опорной поверхности и обеспечивает на 15% больше тягового усилия без пробуксовки гусеничных лент.



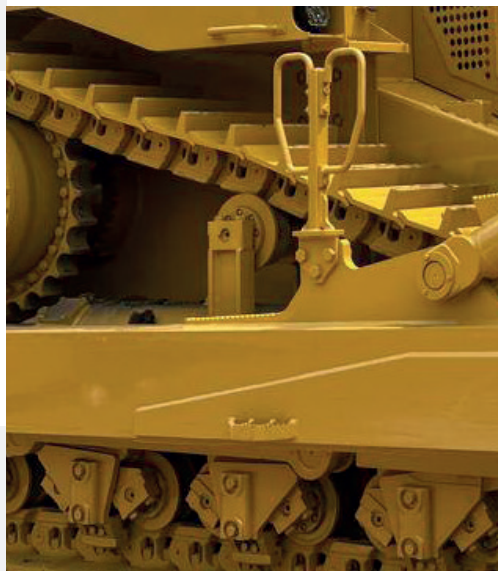
Подвеска

Бугеля имеют резиновые подушки-амортизаторы по 8 штук с каждой стороны, которые обеспечивают плавность хода и комфорт оператора.



Ходовые тележки

Ходовые тележки имеют трубчатую конструкцию, устойчивую к изгибающим и скручивающим нагрузкам, смонтированные на поперечной оси, обеспечивают плавность хода и устраняют ударные нагрузки на раму бульдозера во время движения.



Гусеничные ленты, направляющие колеса и катки

Уплотненные и смазанные на весь срок службы. Имеют высокий ресурс и не требуют обслуживания в период эксплуатации.

СПЕЦИФИКАЦИЯ

ДВИГАТЕЛЬ

Модель	Cummins QSK19-C755
Номинальная частота вращения	1 800 об/мин
Номинальная мощность	441 кВт / 600 л.с.
Макс. крутящий момент/обороты	3 019 Н·м / 1 300 об/мин
Рабочий объем	19 л

ГИДРАВЛИЧЕСКАЯ СИСТЕМА

Максимальное давление	18.8 МПа
Подача системы	419 л/мин

ХОДОВАЯ ЧАСТЬ

Удельное давление на грунт	132 кПа
Ширина колеи	2 550 мм
Длина опорной поверхности гусеницы	3 874 мм
Дорожный просвет	716 мм
Максимальное тяговое усилие	588 кН
Преодолеваемый угол	30°/25°
Шаг звена гусеницы	260 мм
Количество траков (звеньев) с одной стороны	44
Ширина трака (гус.ленты)	610 мм
Количество катков (на сторону)	8



ОТВАЛ

Тип	SU Полу-универсальный
Ширина × Высота	4 860 × 2 570 мм
Максимальная высота подъема	1 497 мм
Максимальная глубина резания	674 мм
Максимальный вынос вбок (наклон)	993 мм
Объем (геометрическая вместимость)	18,5 м³

РЫХЛИТЕЛЬ (ОПЦИЯ)

Тип	Однозубый
Максимальная глубина рыхления	1 370 мм
Высота подъема (выносного устройства)	1 070 мм



МАССА

Рабочая масса	66 700 кг
Экспл. масса (с рыхлителем)	70 100 кг

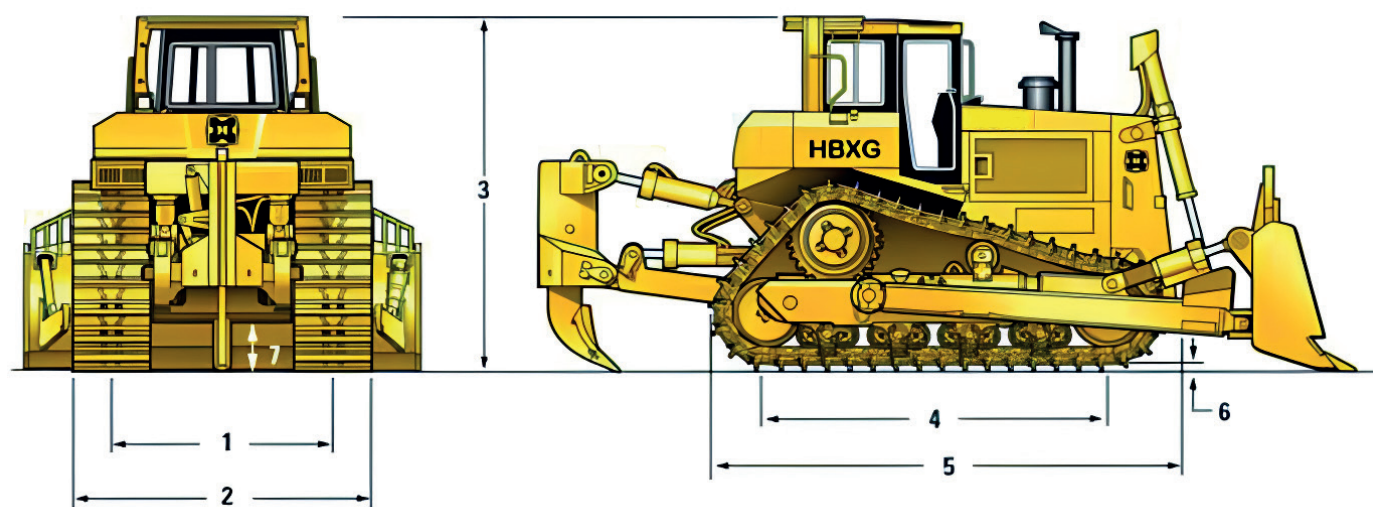
КПП

Вперед, км/ч	3,84 / 6,9 / 11,4
Назад, км/ч	4,8 / 8,5 / 15,0

ЗАПРАВОЧНЫЕ ЁМКОСТИ

Система охлаждения ДВС	230 л
Картер ДВС	47 л
Трансмиссия	180 л
Бортовая передача (каждая)	30 л
Гидравлическая система	110 л
Топливный бак	1 200 л
Ось качания ходовых тележек	20 л

СПЕЦИФИКАЦИЯ



ГАБАРИТНЫЕ РАЗМЕРЫ

1 Ширина колеи	2 250 мм
2 Ширина бульдозера	
По цапфам крепления отвала	4 800 мм
3 Высота машины:	
По кабине	4 360 мм
4 Длина опорной поверхности	3 874 мм
5 Длина базового бульдозера	9 450 мм
6 Высота грунтозацепов	87,5 мм
7 Дорожный просвет	716 мм
Шаг гусеничной цепи	260 мм
Количество траков с каждой стороны	44
Ширина траков	610 мм
Площадь опорной поверхности (траки 610 мм)	4,726 м ²
Давление на грунт	132 кПа

Компания Xuanhua Construction Machinery Co., Ltd. (далее именуемая HBXG) основана в 1950 году и является пионером в производстве гусеничных бульдозеров в Китае.

HBXG – это крупная государственная компания, научно-исследовательский центр с сильной профессиональной командой. Компания входит в топ-500 предприятий по всему миру и владеет более 20 государственными патентами. Бульдозеры HBXG удостоены почетных премий «Китайский ТОП брэнд» и «Отличная марка Китая».

Первой моделью, которая сошла с конвейера завода, стал механический бульдозер T120. Машина оснащалась двигателем мощностью 90 кВт (120 л.с.).

В 1965 году был спроектирован и запущен в серийное производство самый большой на то время в Китае бульдозер First T2-120. Затем появился первый гусеничный бульдозер с гидравлическим управлением – модель T140. С развитием экономики страны спрос на бульдозеры продолжал расти.

В 1980-х годах компания расширила производственные площади, внедрила современное оборудование. И уже в 1996 году мощность достигла 1 000 бульдозеров в год, в 2012 году – 2 500 единиц.

Со временем завод начал выпускать более мощные модели с гидромеханическим приводом мощностью до 430 л.с. В 2016 году компания начала производить бульдозеры с гидростатическим приводом – SD5K (130 л.с.) и SD7K (240 л.с.). Машины предназначены для экспорта в Европу и оснащаются дизельными двигателями экологического класса Tier 3.

Сегодня в продуктовой линейке бульдозеров HBXG доступно 8 базовых моделей: бульдозеры со стандартной гусеничной базой TY165 и TY240, бульдозеры с гидростатическим приводом SD5K, SD6K и SD7K, а также бульдозеры с треугольной гусеничной базой SD7N, SD8N и SD9N.

Доступны комплектации, адаптированные к специальным условиям работы: болотоходные, пустынные, лесные, для мусорных полигонов, для перемещения угля, для работы при низких температурах и др.

С 2026 года запущено серийное производство новой модели HBXG SD10, бульдозера тяжелого класса массой 70 тонн.

Производство на заводе HBXG сертифицировано по современным стандартам качества



ISO 9001
Quality
Management



ISO 14001
Environmental
Management



ISO 45001
Occupational
Health & Safety



ISO 27001
Information Security
Management



- **СЕРВИС**

Цеховой и выездной | 24/7 | Зона покрытия – вся Россия

- **ЗАПАСНЫЕ ЧАСТИ**

Подберём, привезём, заменим

- **НАВЕСНОЕ ОБОРУДОВАНИЕ**

Раскрываем весь потенциал Вашей техники

- **ГАРАНТИЙНОЕ И ПОСТГАРАНТИЙНОЕ ОБСЛУЖИВАНИЕ**

Проведём сами и научим Вас

- **ДИЛЕР**

Более 15 лет в индустрии | Стандарты работы с техникой мировых брендов

- **ПРОИЗВОДИТЕЛЬ**

Пионер и лидер в производстве бульдозеров в Китае с 70-летней историей

- **ЛИЗИНГ**

Дополнительная скидка при покупке по программе «СИНОТЕХ Финанс»

- **ЦЕНА**

Вы останетесь довольны

8 800 200 27 76

www.sinotechmach.ru
sales@sinotechmach.ru

